


dream frame

SISTEMATICA PER LA PRODUZIONE DI STRUTTURE PROTESICHE IN FIBRA DI CARBONIO

SYSTEM FOR PRODUCTION OF PROSTHETIC STRUCTURES IN CARBON FIBRE

SISTEMA PARA LA PRODUCCIÓN DE ESTRUCTURAS DE PRÓTESIS DE FIBRA DE CARBONO



INTRODUZIONE

PREFACE / INTRODUCCIÓN

La fibra di carbonio non necessita di grandi presentazioni.

Impiegata ormai in tanti settori industriali dove esiste la necessità di ottenere massime prestazioni con peso ridotto, rappresenta una tecnologia di massimo livello.

Tutti sanno dell'impiego massiccio in Formula uno, nel Campionato Mondiale di vela, nell'industria Aerospaziale e qualcuno di noi magari ha una bicicletta con telaio in fibra di carbonio o parti speciali su una superbike.

Perché utilizzarla in odontoiatria?

Per le sue caratteristiche di elevatissima resistenza e di leggerezza rappresenta una nuova era nell'applicazione protesica.

La creazione di strutture protesiche precise, senza retrazioni o espansioni, resistenti e leggere e che potessero essere realizzate in tempi brevi in qualsiasi laboratorio odontotecnico senza l'ausilio di macchinari spaziali, software intelligenti, e organizzazioni esterne era un aspetto di cui molti sentivano la mancanza.

Con Dream Frame, DEI® italia ha voluto offrire all'odontotecnico e al medico un nuovo supporto al loro lavoro, un supporto di altissima tecnologia, che offre grandi vantaggi, grande praticità e finalmente anche costi contenuti che permettono di gestire ogni tipologia di lavoro.



The carbon fibre does not need great introductions. Now used in many industrial sectors, where there is the need to obtain maximum performance with reduced weight, represents a maximum level of technology. Everybody knows the massive use in Formula One, in the Sailing World Cup, in the Aerospace Industry and some of us even have a bicycle frame made of carbon fibre or special parts of a superbike. Why use in dentistry? Thanks to its characteristics of high strength and lightness the carbon fibre represents a new era in the prosthetic application. The creation of precise prosthetic structures, without retractions or expansions, strong and lightweight, and that could be carried out quickly in any dental laboratory without the aid of any space equipment, intelligent software, and external organizations, it was an aspect that many felt the lack. With Dream Frame, DEI® italia wants to offer to dental technicians and to dentists a new support for their work, a new support of high technology that offers great benefits, great practicality and finally even costs that allow you to manage all types of work.



La fibra de carbono no necesita una gran presentación. Ahora se utiliza en muchos sectores industriales, donde existe la necesidad de obtener el máximo rendimiento con un peso reducido, representa un nivel máximo de la tecnología. Todo el mundo sabe del uso masivo en la Fórmula Uno, en el Campeonato del Mundo de Vela, en la industria aeroespacial y algunos de nosotros incluso tienen bicicleta con estructura en fibra de carbono o de partes especiales de una superbike. ¿Por qué utilizar en odontología? Gracias a sus características de alta resistencia y ligereza, la fibra de carbono representa una nueva era en aplicación protésico. La creación de estructuras precisas protésicos, sin retracciones o expansiones, fuerte y ligero, y que podría llevarse a cabo de forma rápida en cualquier laboratorio dental sin la ayuda de máquinas de espacio, software inteligente y organizaciones externas, fue un aspecto que muchos sintieron la falta. Con el marco Dream Frame, DEI® Italia quería ofrecer al odontotécnico y el médico un nuevo soporte de su trabajo, el apoyo de la alta tecnología que ofrece grandes beneficios, gran practicidad y costos finalmente reducidos que le permiten gestionar todo tipo de trabajos.



CARATTERISTICHE

CHARACTERISTICS / CARACTERÍSTICAS

La fibra impiegata è realizzata appositamente da un'azienda specializzata in lavorazioni aeronautiche; è di tipo multi direzionale, in modo da poter scaricare le forze che si producono sia di compressione che di flessione senza problemi quali che siano le direzioni vettoriali.

La resistenza alla flessione della fibra supera i 250 GPa, un valore enorme rapportato alle forze presenti nel cavo orale che difficilmente superano i 70/80 Kg.

Rispetto ai materiali tradizionali offre anche una capacità di shock absorption che è molto importante in impianto-protesi.

La resina impiegata per l'impregnazione delle fibre è frutto di una altrettanto nuova tecnologia e offre proprietà di resistenza elevatissima.

Per l'impiego nel cavo orale è stato necessario realizzare una resina ad alta biocompatibilità, di origine vegetale che abbiamo chiamato Dream Frame Bio Resin.

Dai test effettuati in laboratori di ricerca certificati, Bio Resin ha raggiunto valori di biocompatibilità totali.

Dream Frame, grazie alle sue caratteristiche di resistenza, stabilità meccanica e micro elasticità (shock absorption), offre un'importante soluzione in lavori di impianto-protesi.

La sua altissima precisione permette di evitare una post cementazione per passivare la struttura. Naturalmente sarà necessario partire da un'impronta in gesso o bloccaggio dei transfert per garantire un'impronta precisa.



The fibre used is specifically made by a Company that specializes in aeronautical manufacturing, is multi-directional, so you can unload the forces produced both of compression and of bending, with no problems whatever direction vectors are.

The flexural strength of the fibre exceeds 250 GPa, a huge value compared to the forces presented in the oral cavity that are unlikely to exceed the 70/80 Kg.

Compared to traditional materials it also offers a capacity of shock absorption which is very important for implant prosthetics.

The resin used for impregnation of the fibres is as a result of new technology and provides high strength properties.

For use in the oral cavity it has been necessary to achieve a resin with high biocompatibility of plant origin that we called Dream Frame Bio Resin.

The tests carried out in certified research laboratories, Dream Frame Bio Resin reached values of total biocompatibility.

Dream Frame, thanks to its strength, mechanics stability and micro-mechanical elasticity (shock absorption), offers an important solution in implant-prosthesis works. Its high precision allows to avoid a post cementation to make passive the structure.

Certainly it will be necessary to start with a dental impression in plaster or locking of transfer in order to ensure an accurate dental impression.



La fibra utilizzata está hecha por una empresa que se especializa en la fabricación aeronáutica, es multi-direccional, con el fin de ser capaz de descargar las fuerzas que producen tanto por las fuerzas de compresión que por las fuerzas de flexión independientemente de las direcciones de vector.

La resistencia a la flexión de la fibra es superior a 250 GPa, un gran valor en comparación con las fuerzas presentes en la cavidad oral que son poco probable que supere el 70/80 Kg.

En comparación con los materiales tradicionales también ofrece una capacidad de shock absorption que es muy importante para la prótesis sobre implantes.

La resina utilizada para la impregnación de las fibras es como resultado de la nueva tecnología y proporciona propiedades de alta resistencia.

Para el uso en la cavidad oral ha sido necesario hacer una resina de alta biocompatibilidad, de origen vegetal, que llamamos Dream Frame Bio Resin.

Las pruebas realizadas en los laboratorios de investigación certificados, han demostrado la total biocompatibilidad del producto Bio Resin.

Dream Frame, gracias a su características tales como la resistencia, la estabilidad mecánica y micro elasticidad (shock absorption), ofrece una solución importante en el trabajo del implante-prótesis.

Su alta precisión permite evitar una post cementación para pasivar la estructura. Por supuesto, será necesario comenzar con impresiones en yeso o bloqueo de los transfert para asegurar impresiones exactos.





Kit Dream Frame



Accessori
Rullino
Forbici
Guanti
Mascherine
Scotch di carta
Cellophane



Addition Mask 70
(Base + Catalyst)



Ritardante per Addition Mask



Separator



EasyTemp2
Polvere Chiara



Carbon Fiber
(Alto e Medio Modulo)



Bio Resin
(Base + Catalyst)



Muffola



DREAM FRAME BLACK OVEN

Il forno Dream Frame Black Oven è stato appositamente progettato per la produzione di strutture protesiche Dream Frame. Può essere pre-impostato a piacere per tempi fino a 999 minuti e con temperature fino a 100°C ed ha una completa interattività con l'operatore.

Dream Frame Black Oven è realizzato in fibra di carbonio per unire un piacevole aspetto estetico ad un'elevata tecnologia costruttiva.

Dream Frame Black Oven ha un programma preimpostato a 80°C per 2 ore (protocollo Dream Frame) e ha la possibilità di memorizzare diversi programmi a scelta dell'operatore.

Una ventola garantisce una temperatura omogenea e stabile all'interno della camera.

Un avviso acustico segnala il raggiungimento della temperatura impostata e la fine del ciclo.

Dream Frame Black Oven è certificato **CE**.



The oven Dream Frame Black Oven has been specifically designed for the production of Dream Frame prosthetic structures. It can be preset as desired for times up to 999 minutes, and with temperatures up to 100°C and the oven can interact with the operator.

Dream Frame Black Oven is made of carbon fibre to combine a nice appearance with high technology manufacturing.

Dream Frame Black Oven has a preset program at 80°C for 2 hours (Dream Frame Protocol) and has the ability to store different programs chosen by the operator.

A fan ensures a uniform and stable temperature inside the chamber.

A beep signals when the set temperature is reached and the end of the cycle.

Dream Frame Black Oven is certified CE.

TECHNICAL DATA

- Dimensions: 278 [L] x 312 [D] x 225 [H] mm
- Settings temperature: up to 100°C
- Settings times: from 1 to 999 minutes



El horno Dream Frame Black Oven, ha sido especialmente diseñado para la producción de prótesis Dream Frame. Se puede pre-configurar como se desee para tiempos de hasta 999 minutos, y con temperaturas de hasta 100°C y tiene una interactividad completa con el operador.

Dream Frame Black Oven está hecho de fibra de carbono para combinar una apariencia agradable, con la fabricación de alta tecnología.

Dream Frame Black Oven tiene un programa preestablecido a 80°C por 2 horas (Protocolo Dream Frame) y tiene la capacidad de almacenar diferentes programas elegidos por el operador.

Un ventilador asegura una temperatura uniforme y estable dentro de la cámara.

Un tono indica que la temperatura de consigna y el final del ciclo.

Dream Frame Black Oven está certificado CE.

DATOS TÉCNICOS

- Dimensiones: 278 [L] x 312 [P] x 225 [A] mm
- Configuración de temperatura: hasta 100°C
- Configuración de los tiempos: de 1 a 999 minutos



DATI TECNICI

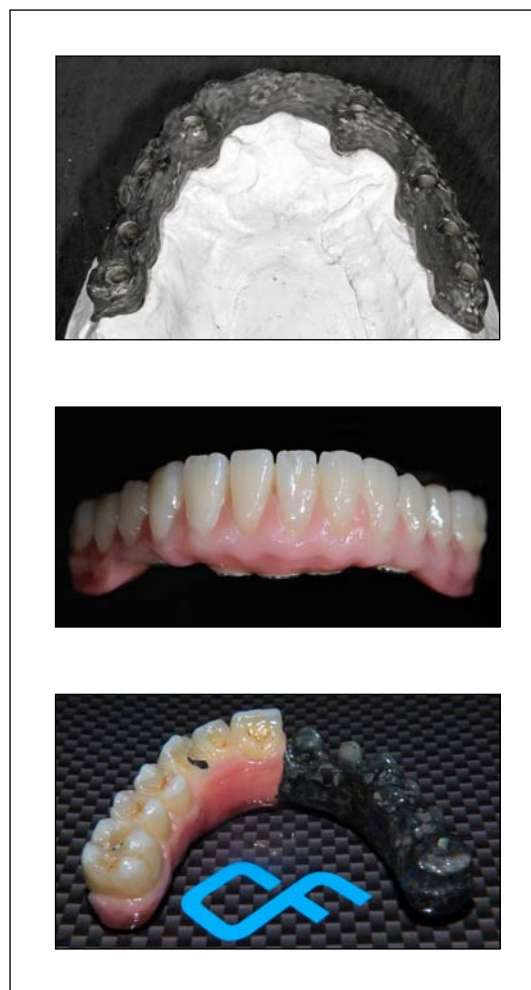
- Dimensioni: 278 [L] x 312 [P] x 225 [H] mm
- Settaggi temperatura: fino a 100°C
- Settaggi tempi: da 1 a 999 minuti



VANTAGGI DELLA SISTEMATICA DREAM FRAME

BENEFITS OF DREAM FRAME SYSTEM / VENTAJAS DE SISTEMÀTICA DREAM FRAME

- TECNOLOGICAMENTE AVANZATA
- MASSIMA RESISTENZA
- MASSIMA BIOCOMPATIBILITÀ
- VELOCITÀ DI ESECUZIONE
- LEGGEREZZA (3 G PER UN'ARCATA)
- CAPACITÀ DI SHOCK ABSORPTION
- MASSIMO COMFORT PER IL PAZIENTE
- COSTI DRASTICAMENTE RIDOTTI
- POSSIBILITÀ DI ESEGUIRE INDAGINI DIAGNOSTICHE (TAC E RMN) SENZA RIMOZIONE DELLA PROTESI
- ELIMINA LA CEMENTAZIONE PASSIVA
- MASSIMA STABILITÀ DIMENSIONALE E PRECISIONE



- TECHNOLOGICALLY ADVANCED
- MAXIMUM RESISTANCE
- MAXIMUM BIOCOMPATIBILITY
- SPEED OF EXECUTION
- LIGHTNESS (3 G PER ARCH)
- CAPACITY TO SHOCK ABSORPTION
- MAXIMUM COMFORT FOR THE PATIENT
- COSTS DRASTICALLY REDUCED
- POSSIBILITY TO RUN DIAGNOSTIC TESTS (CAT AND NMR) WITHOUT REMOVAL OF THE PROSTHESIS
- ELIMINATES THE PASSIVE CEMENTING
- HIGH DIMENSIONAL STABILITY AND PRECISION



- TECNOLÓGICAMENTE AVANZADA
- MÁXIMA RESISTENCIA
- MÁXIMA BIOCOMPATIBILIDAD
- RAPIDEZ DE EJECUCIÓN
- LIGEREZA (3 G POR CADA ARCATA)
- CAPACIDAD DE SHOCK ABSORPTION
- MÁXIMO CONFORT PARA EL PACIENTE
- REDUCCIÓN DE COSTES DRÁSTICAMENTE
- CAPACIDAD PARA EJECUTAR PRUEBAS DE DIAGNÓSTICO (TAC Y RM) SIN RETIRADA DE LA PRÓTESIS
- ELIMINA LA CEMENTACIÓN PASIVA
- ALTA ESTABILIDAD DIMENSIONAL Y PRECISIÓN



UNA SOLUZIONE PROTESICA INNOVATIVA

AN INNOVATIVE PROSTHETIC SOLUTION / UNA SOLUCIÓN PROTÉSICA INNOVADORA

Dr. Enrico Conserva - Albenga (SV) - Italy

CONOSCIAMO IL PESO DI UN'ARCATA DENTALE NATURALE?

Il peso medio si aggira in media tra i 10 e i 20 g circa.

Con la sistematica Dream Frame + Experience MCM® è possibile ricostruire un'arcata protesica che rispetti i pesi come in natura migliorando il comfort per il paziente, l'integrazione biologica e la proprietà propriocettiva.



COMPARAZIONE PESI E SHOCK ABSORPTION IN DIVERSI MATERIALI

| Composito DEI® Experience su struttura in fibra di carbonio DEI® italia Dream Frame | | Zirconia Prettau™ con elementi singoli cementati | Arcata in Ceramica su struttura metallica CAD/CAM |
|---|-----------------------|--|---|
| Mean weight | 13 g | 95 g | 125 g |
| Shock absorption | 13.7 Kg (-65%) | 40 Kg | 25.4 Kg (-35.7%) |



Dream Frame con DEI® Experience MCM® garantisce una capacità di shock absorption in grado di ridurre il trasferimento di carico del 65% rispetto a Zirconia Prettau™ e del 35,7% rispetto a Ceramica su struttura cromo cobalto.



DO WE KNOW THE WEIGHT OF NATURAL DENTAL ARCH?

The average weight means between 10 and 20 g approx.

With the use of Dream Frame system + Experience MCM®, you can rebuild an arch prosthetic that meets the weights as in nature, improving comfort for the patient, integrating biological properties and proprioceptive.

COMPARISON OF WEIGHTS AND SHOCK ABSORPTION IN DIFFERENT MATERIALS

Dream Frame system + Experience MCM® ensures a capacity of shock absorption that can reduce the load transfer by 65% compared to Zirconia Prettau™ and 35.7% compared to ceramic on cobalt chrome.



SABEMOS EL PESO DE UNA ARCO DENTAL NATURAL?

El peso medio es entre 10 y 20 g aprox.

Con la sistemática Dream Frame + Experience MCM® se puede reconstruir un arco prótesis que satisface los pesos como en la naturaleza, mejorando la comodidad para el paciente, la integración de las propiedades biológicas y propioceptivo.

COMPARACIÓN DE PESOS Y SHOCK ABSORPTION EN DIFERENTES MATERIALES

Dream Frame + Experience MCM® asegura una capacidad de shock absorption que puede reducir la transferencia de una carga de un 65% en comparación con Zirconia Prettau y el 35,7% en comparación con la cerámica de cromo cobalto.



COMPARAZIONE PROPRIETÀ MECCANICHE IN DIVERSI MATERIALI

COMPARISON OF MECHANICAL PROPERTIES IN DIFFERENT MATERIALS / COMPARACIÓN DE LAS PROPIEDADES MECÁNICAS EN DIFERENTES MATERIALES

| | DEI® italia Dream Frame | Lega Oro Resina Au 51% | Lega Oro Resina Au 40% | Peek rinforzato (Fibra di carbonio, Fibra di vetro) |
|-----------------|------------------------------------|---------------------------|---------------------------|--|
| Load resistance | 500 Mpa | 440 Mpa | 520 MPa | 12 MPa |
| E-Module | 66.000 MPa | 69.000 MPa | 81.000 MPa | 4.000 MPa |

PROVA DI PASSIVAZIONE

PASSIVATION TEST / TEST DE PASIVACIÓN

Odt. Aldo Porotti

La passivazione è ottenuta inglobando le connessioni in titanio direttamente durante lo stampaggio delle fibre di carbonio. Effettuando il Test di Sheffield (One Screw Test) si nota come il rispetto del protocollo di cottura e raffreddamento dia risultati eccellenti. Una passivazione di qualità assoluta che garantisce l'assenza di tensioni sugli impianti e offre le condizioni ideali per l'osteointegrazione.



The passivation is achieved by incorporating the connections made of titanium directly during the moulding of the carbon fibre. By performing the Test of Sheffield (One Screw Test) is known as compliance with the Protocol of cooking and cooling gives excellent results.

A passivation of absolute quality which guarantees the absence of stress on the implants and provides the ideal conditions for osseointegration.



La pasivación se logra mediante la incorporación de conexiones en titanio directamente durante el moldeo de las fibras de carbono. Mediante la realización de la Prueba de Sheffield (One Screw Test) se conoce como el cumplimiento del Protocolo de cocción y enfriamiento da excelentes resultados. Una pasivación de calidad absoluta que garantiza la ausencia de estrés en las implantas y proporciona condiciones ideales para la osteointegración.

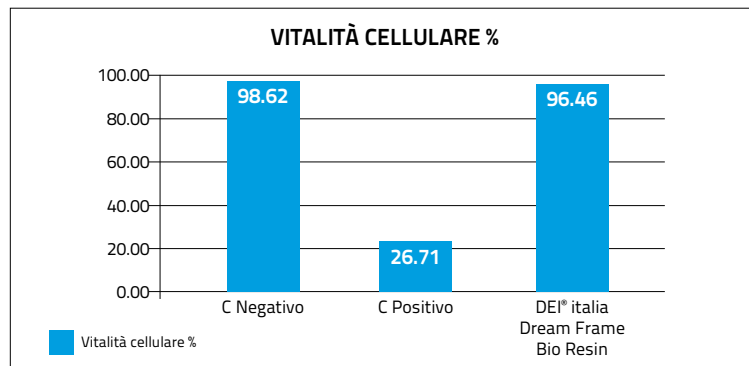


TEST DI CITOTOSSICITÀ SU DREAM FRAME BIO RESIN

CYTOTOXICITY TEST ON DREAM FRAME BIO RESIN / TEST DE CITOTOXICIDAD SOBRE DREAM FRAME BIO RESIN

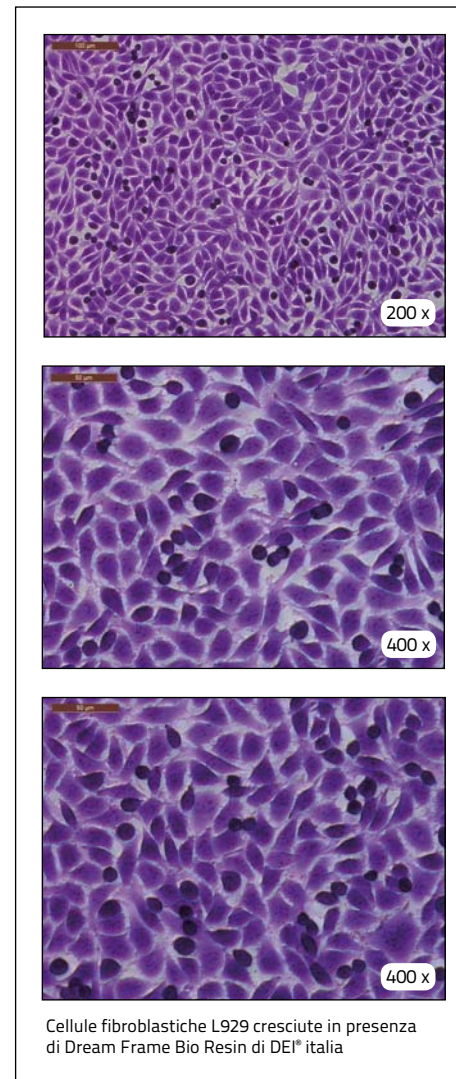
Eseguito il 15 gennaio 2013 presso NOBIL BIO RICERCHE da
Dr.ssa Clara CASSINELLI e Dr. Marco MORRA

| ASSORBANZA (Test MTT) | | | |
|-------------------------------------|--------------------|------------|----------------------|
| CAMPIONE | VALORE MEDIO OD570 | VITALITÀ % | RIDUZIONE % VITALITÀ |
| Controllo negativo (terreno fresco) | 0.4859±0.0101 | 100 | 0 |
| Controllo negativo (HDPE) | 0.4792±0.0175 | 98.62 | 1.38 |
| Controllo positivo (gomma NBR) | 0.1298±0.0032 | 26.71 | 73.29 |
| DEI® italia Dream Frame Bio Resin | 0.4687±0.0214 | 96.56 | 3.54 |



CONCLUSIONI DEL TEST

Le valutazioni eseguite hanno indicato la totale assenza di fenomeni di citotossicità a livello delle cellule L929 cresciute a contatto con il materiale Dream Frame Bio Resin fornito da DEI® italia.



CYTOTOXICITY TEST ON DREAM FRAME BIO RESIN
Executed on January 15th 2013, at the NOBIL BIO RICERCHE by Dr. Clara Cassinelli and Dr. Marco Morra

CONCLUSIONS OF THE TEST
The evaluations performed have indicated the total absence of phenomenon at the level of cytotoxicity of L929 cells grown in contact with the material Dream Frame Bio Resin supplied by DEI® Italia.

PICTURES (caption):
L929 fibroblast cells grown in the presence of Dream Frame Bio Resin supplied by DEI® Italia.



TEST DE CITOTOXICIDAD SOBRE DREAM FRAME BIO RESIN
Ejecutado 15 de enero 2013 en NOBIL BIO RICERCHE por el Dr. Clara Cassinelli y el Dr. Marco Morra.

CONCLUSIONES DE LAS PRUEBAS
Las evaluaciones realizadas han indicado la ausencia total de los fenómenos en el nivel de citotoxicidad por el nivel células de L929 cultivadas en contacto con el material Dream Frame Bio Resin provisto por DEI® Italia.

IMÁGENES (subtítulo):
Células L929 de fibroblastos cultivados en presencia de Dream Frame Bio Resin del marco DEI® Italia.



DEI® EXPERIENCE MCM® SU STRUTTURA DREAM FRAME

DEI® EXPERIENCE MCM® ON DREAM FRAME STRUCTURE / DEI® EXPERIENCE MCM® SOBRE LA ESTRUCTURA DREAM FRAME

GRUPPO MCM



I rivestimenti in composito sono finalmente considerati come il Must in applicazioni impianto protesiche grazie alla migliore integrazione biomeccanica. DEI® experience MCM® (Monolithic Composite Method), grazie alle sue qualità intrinseche e al protocollo di lavorazione monolitica, offre oltre all'elevatissima estetica, prestazioni di resistenza, durata, stabilità del colore, stabilità di dimensione verticale, elasticità e capacità di shock absorption che garantiscono la migliore soluzione adottabile.

L'abbinamento a strutture in Dream Frame è la scelta ideale per unire rigidità e leggerezza a estetica e durata.

VANTAGGI

- STRUTTURA MONOLITICA
- MASSIMA COMPATTEZZA
- NO DELAMINAZIONI
- MANTENIMENTO DELLA DIMENSIONE VERTICALE: 20 µ DOPO 200.000 CICLI (SIMILE ALLO SMALTO NATURALE)
- STABILITÀ DEL COLORE
- CAPACITÀ DI SHOCK ABSORPTION
- ESTETICA ECCELLENTE
- RIPARABILITÀ
- GOLD STANDARD IN IMPLANTO-PROTESI



The composite veneers are finally seen as the Must in prosthetic implant applications due to better biomechanic integrations.

DEI® experience MCM® (Monolithic Composite Method), thanks to its inherent qualities and monolithic protocol processing, in addition to the very high aesthetic features, performance, strength, durability, color stability, stability of vertical dimension, elasticity and ability to shock absorption which guarantee the best feasible solution. The matching structures in Dream Frame is the perfect choice to combine rigidity and lightness, aesthetics and durability.

BENEFITS

- MONOLITHIC FRAME
- EXTREME COMPACTNESS
- NO LAMINATE BREAK
- MAINTENANCE OF THE VERTICAL DIMENSION: 20 µ AFTER 200,000 CYCLES (SIMILAR TO NATURAL ENAMEL)
- COLOR STABILITY
- ABILITY OF SHOCK ABSORPTION
- EXCELLENT AESTHETICS
- REPAIRABLE
- GOLD STANDARD IN IMPLANT-PROSTHESIS



Los revestimientos de composite son finalmente consideradas como el Must en aplicaciones de implantes de prótesis gracias a una mejor integración biomecánica. DEI® experience MCM® (Monolithic Composite Method), gracias a sus cualidades inherentes y procesamiento del protocolo monolítico ofrece, además de la muy altas características estéticas, rendimiento, resistencia, durabilidad, estabilidad de color, la estabilidad de la dimensión vertical, la elasticidad y la capacidad de shock absorption que garantizan la mejor solución posible. Las estructuras encontradas en Dream Frame es la elección perfecta para combinar rigidez y ligereza, estética y durabilidad.

VENTAJAS

- ESTRUCTURA MONOLÍTICA
- MÁXIMA COMPACTIBILIDAD
- NO SE DESLAMINA
- MANTENIMIENTO DEL TAMAÑO VERTICAL: 20 µ DESPUÉS DE 200.000 CICLOS (SIMILAR AL ESMALTE NATURAL)
- ESTABILIDAD DEL COLOR
- CAPACIDAD DE ABSORCIÓN DE IMPACTOS
- ESTÉTICA EXCELENTE
- REPARABLE
- CONSIDERADO EN TODAS LAS UNIVERSIDADES A NIVEL MUNDIAL COMO LA MEJOR SOLUCIÓN EN PRÓTESIS SOBRE IMPLANTES



Single crown in Dream Frame structure moulding with MCM® method in DEI® experience.

**Odt. Paolo Pagliari, Odt. Francesco Faraone
Dr. Enrico Conserva**



California Bridge structure with minimally invasive method in Dream Frame moulding in MCM® method in DEI® experience.

**Odt. Paolo Pagliari, Odt. Simona De Luca,
Dr.ssa Maria Brandonisio**



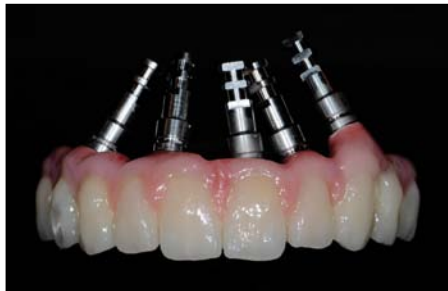
Bridges made in DEI® experience with MCM® method on Dream Frame.

Odt. Tommaso Falsini, Dr. Marco Bemer



Aesthetics of DEI® experience with MCM® method on Dream Frame.

Odt. Andrea De Benedetto, Odt. Andrea Savioli



Structure in Dream Frame moulding with MCM® method in DEI® experience.

Odt. Mauro Malisani (Dentalblu), Dott. Dario Spitaleri



Demo Structure in Dream Frame moulding with MCM® method in DEI® experience.

Odt. Antonio Di Mauro, Odt. Raffaele Gaudiano (Optima Dental)





Aesthetic in immediate loading made in DEI® experience with MCM® method on Dream Frame with guided surgery.

Dr. Emilio Angelini, Odt. Felice Esposito



Aesthetic in immediate loading made in DEI® experience with MCM® method on Dream Frame.

Odt. Andrea Savioli (Dental Master)



Cemented bridge on implant made in DEI® experience with MCM® method on Dream Frame.

Odt. Saverio Solare, Dr. Marino Divirgilio



Reinforced framework.

Odt. Aldo Porotti



Aesthetic solution for screw covering made in DEI® experience with MCM® method on Dream Frame.

Odt. Andrea Savioli (Dental Master)



COLUMBUS FIBER CARBON BRIDGE

CLINICAL CASE - UPPER JAW REHABILITATION

The case study was carried out by **COLUMBUS TEAM**:

Dr. Tiziano Tealdo, Dr. Marco Bevilacqua, Dr. Francesco Pera,
Prof. Paolo Pera (Prosthesis Tenured Professor at University of Genoa).
The prosthesis was made by Odt. Aldo Porotti.



Pre-operative digital images



24 hours after surgery



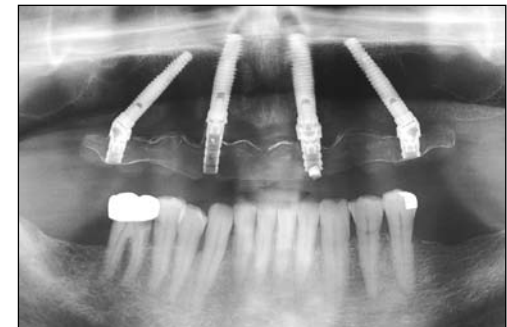
Pre-operative digital images



24 hours after surgery



Pre-operative digital x-ray



Post-operative digital x-ray (6 months later)





Dream Frame Columbus Bridge Framework



Dream Frame Columbus Bridge Framework + MCM[®] experience



Dream Frame Columbus Bridge Framework + MCM[®] experience (1 week follow-up after suture removal)

ALTRE APPLICAZIONI PROTESICHE

OTHER PROSTHETIC APPLICATIONS / OTRAS APLICACIONES PROTÉSICOS

Toronto bridge. Framework milled with CAD/CAM and duplicated in Dream Frame.

Odt. Saverio Solare, Odt. Paolo Pagliari, Odt. Marcello Nacci



Conometric prosthesis with Dental Konos[®] friction made in DEI[®] experience with MCM[®] method on Dream Frame.

Odt. Saverio Solare, Odt. Paolo Pagliari, Dr.ssa Maria Brandonisio



CORSO TEORICO PRATICO

THEORETICAL PRACTICAL COURSE / CURSO TEÓRICO-PRÁCTICO

Acquistando il Kit introduttivo Dream Frame e il Forno Dream Frame Black Oven, si avrà diritto alla partecipazione gratuita ad un corso teorico/pratico sulla gestione e la corretta applicazione del protocollo di preparazione della struttura in fibra di carbonio Dream Frame.



By purchasing the starter kit Dream Frame and the Dream Frame Black Oven, you will have the right to free attend a theoretical / practical course about how manage the products and how accurately use them according to the Protocol for the preparation of the structure of carbon fiber Dream Frame.



Al comprar el Kit de introducción Dream Frame y el Horno Dream Frame Black Oven, usted tendrá derecho a la admisión gratuita a un curso teórico-práctico sobre la gestión y aplicación del Protocolo para la preparación de la estructura en fibra de carbono Dream Frame.

CONFEZIONI IN COMMERCIO

AVAILABLE PACKAGES / FORMAS DE SUMINISTRO

DREAM FRAME KIT (COD. DF K) contiene:

- Bio Resin: (9 siringhe Base da 2 g + 3 siringhe Catalyst da 2 g)
- Carbon Fiber Medio Modulo (1 foglio di fibra di carbonio 50 x 17 cm)
- Carbon Fiber Alto Modulo (1 foglio di fibra di carbonio 48 x 15 cm)
- Separator (1 flacone da 30 ml)
- EasyTemp 2 polvere chiara (1 barattolo da 100 g)
- Ritardante per Addition Mask (1 flacone da 10 ml)
- Accessori: rullino, forbici, guanti, mascherine, cellophane (1 foglio 50 x 50 cm), scotch di carta (1 rotolo da 50 mt, h 19 mm)
- Addition Mask 70 (2 barattoli da 5 kg: base + catalyst)

DREAM FRAME REFILL - Medio Modulo contiene:

- Bio Resin: (9 siringhe Base da 2 g + 3 siringhe Catalyst da 2 g)
- Carbon Fiber Medio Modulo (1 foglio di fibra di carbonio 50 x 17 cm)

DREAM FRAME REFILL - Alto Modulo contiene:

- Bio Resin: (9 siringhe Base da 2 g + 3 siringhe Catalyst da 2 g)
- Carbon Fiber Alto Modulo (1 foglio di fibra di carbonio 48 x 15 cm)

DREAM FRAME MUFFOLA: dimensioni 85 x 85 x 58 (h) (COD. DF M)

DREAM FRAME BLACK OVEN: forno (COD. DF B0)





Via Torino, 765 - 21020 Mercallo (Va) - Italy - Tel. +39.0331.969270 - Fax: +39.0331.969271 - Web: www.deiitalia.it - E-mail: info@deiitalia.it